

FUERSCHER

FOUR

durch den

natur musée



Entdecke die verschiedenen Abteilungen des Museums.



Die Weste enthält:



Unmögliche Begegnungen?

Welches Paar gehört zusammen?

Verbinde sie miteinander!

Male ein Bild von dir hierhin...



4



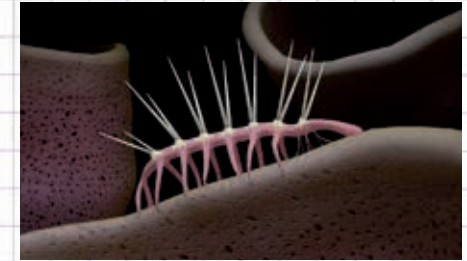
5



Erde

Ziehe dein Reagenzglas
aus der Westentasche!

Suche nach ähnlichen
Mineralien, wie dein
Reagenzglas enthält!



Wo im Raum versteckt sich dieses
bizarre Wesen?

Dieses Wesen, *Halluzigenia sparsa*,
hat vor 500 Millionen Jahren (Kambrium)
gelebt.

Das Tier war 0,5 bis 3 cm lang, hatte
einen wurmähnlichen Körper und
besaß auf der Körperunterseite zwei
Reihen tentakelartiger Extremitäten,
während es an seiner Oberseite
durch Stacheln geschützt war.

Nahrung: tierische Reste

Dieses Tier ist heute ausgestorben.

Fossilien

Wo ist der
Haifischzahn
versteckt?

Schubladen dürfen
durchsucht werden.



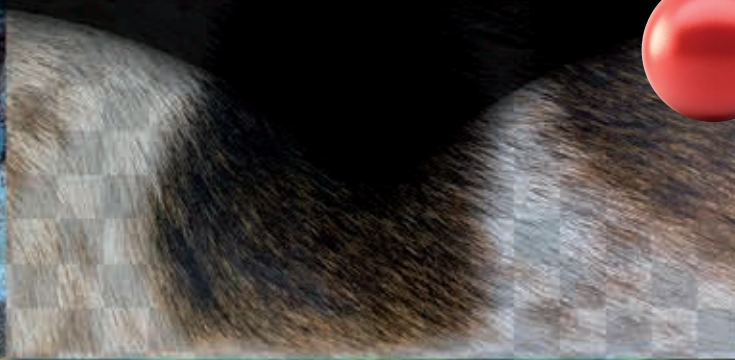
Zeichne das Skelett des Fischesauriers
„**Ichthyosaurier**„ in seine Silhouette.

Vervollständige die Blattschneiderameise...

Beobachte während 2 Minuten
eine bestimmte Ameise.
Was tut sie während dieser Zeit?
Benutze die Sanduhr!

Wandel sehen!

Entdecke mit Hilfe des Vergrößerungsglases:
die Federn der Vögel, das Fell der Säugetiere
und die Schuppen der Reptilien hautnah...



Reptilien gehen zurück ins Wasser:

Wo versteckt sich der *Plesiosaurier*, der nach Melusina benannt wurde?
Mit dem Meter könnt ihr die Länge des Halses am Glas abmessen.

Länge: cm

Entdecke wie Reptilien das Leben an
Land und in der Luft eroberten.

Nimm das Daumenkino und sieh zu wie
Reptilien fliegen lernten.



Loschbur

Was hättest du wohl zu der
Zeit gemacht?

Was passt nicht in die
Jungsteinzeit? (7 Fehler)



Überleben

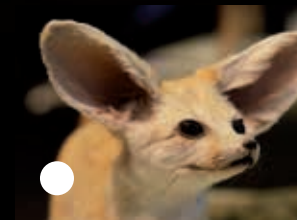
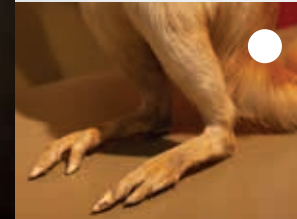
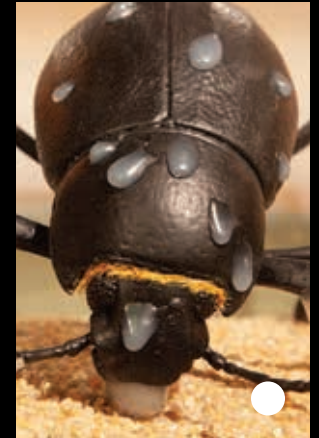
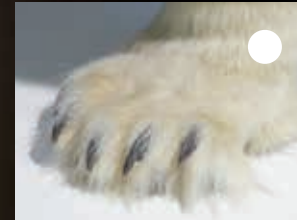
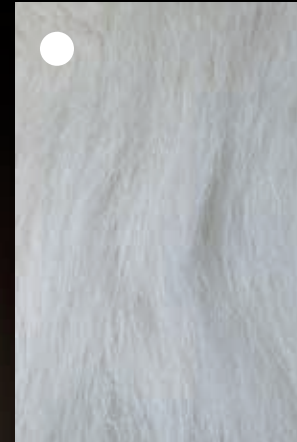


Welche Tiere sind an einen
kalten Lebensraum angepasst?

Welche Tiere sind an einen
warmen Lebensraum angepasst?

*Nichts in der
Geschichte des Lebens
ist beständiger als der
Wandel.*

Charles Darwin



Landschaften

Klebe die Tiere in ihren richtigen Lebensraum.

Mosel

Ösling

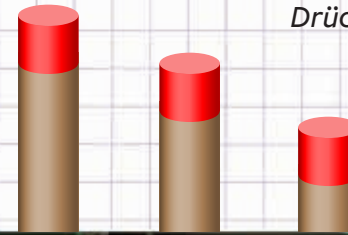
Minette

Müllerthal

Biodiversität

Nimm dein Fernglas und beobachte!
Es gibt viel zu entdecken.

Drücke den **roten** Kopf der Säulen.
Hörst du das Wildschwein?



20



21



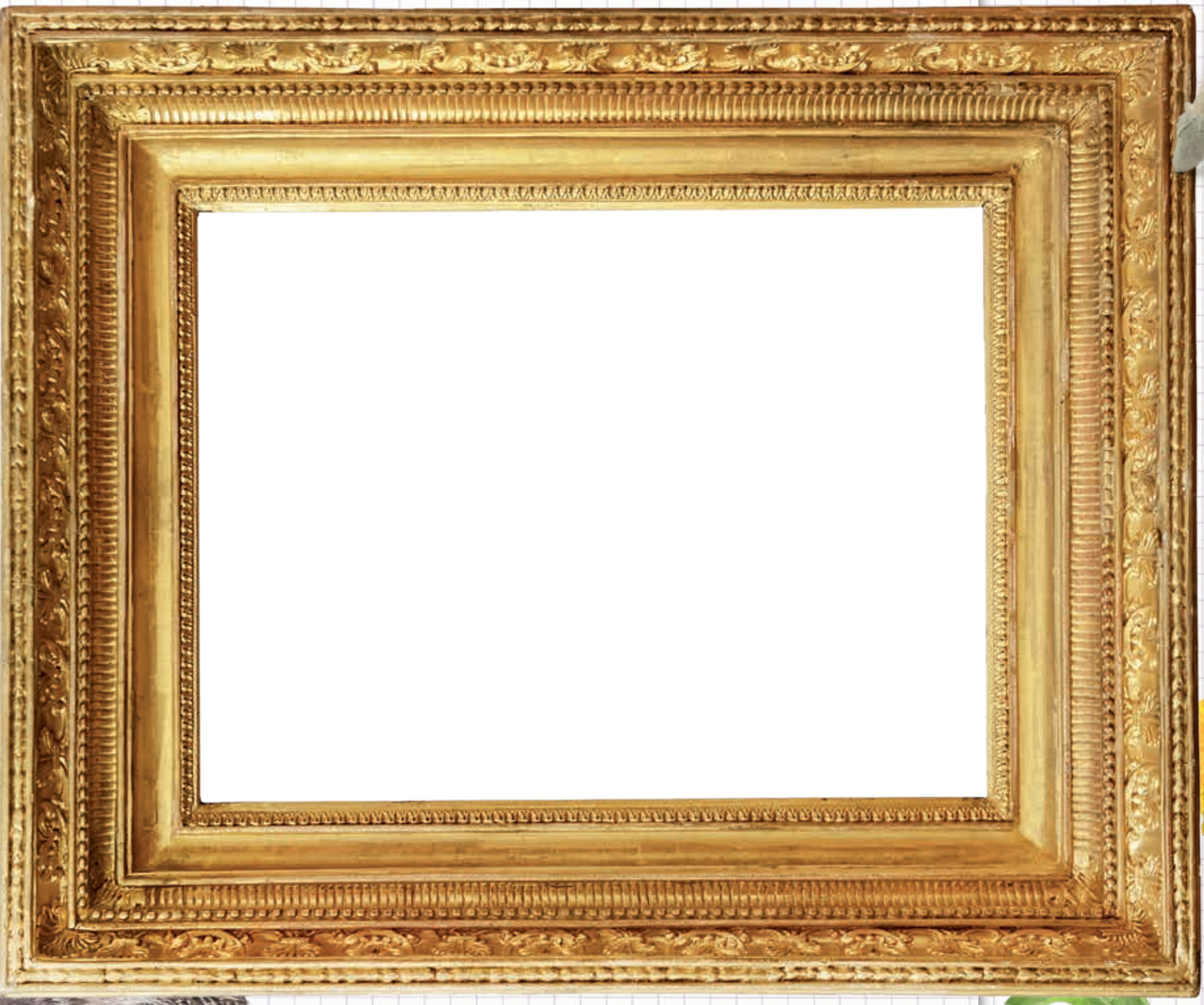


Wo hat sich die Rakete im Raum versteckt?

Ein Teil der Materie auf der Erde hat extrem weite Strecken im All hinter sich. Auch dein Körper ist aus **Sternenstaub** zusammengesetzt.

Mein **LIEBSTES** Ausstellungsstück im 'natur musée'

Beobachte und zeichne es!





Finde den schnellsten Weg zurück zum Anfang!

**Wir hoffen du hattest Spaß
und wir können dich bald wieder
im 'natur musée' begrüßen!**

*Gib deine Weste wieder genau so
zurück, wie du sie bekommen hast!*

Der **Panda-Club** des MNHN bietet über das ganze Jahr naturnahe Aktivitäten für 6 bis 10-jährige an. Beim **Science-Club** kannst du ab 11 Jahren mitmachen. Schau doch mal bei uns vorbei!

Mehr Informationen findest du bei **www.panda-club**,
www.science-club.lu oder über Tel.: 462233-450 (vormittags)

natur musée | 25, rue Münster | L-2160 Luxembourg

service éducatif

www.mnhn.lu



Bilder: MNHNL, shutterstock